

Image Recognizing Digital Visualizer

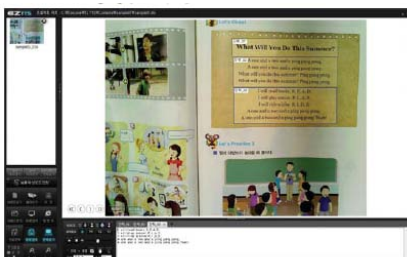
EZ-CAM

EZ-500 & EZ-500TTS



- อุปกรณ์สร้างสัญญาณภาพแบบ CMOS
- ความละเอียด 5 ล้านพิกเซล
- ใช้แหล่งจ่ายไฟจากพอร์ต USB
- ระบบโฟกัสอัตโนมัติและซูมดิจิทัล 5 เท่า
- มีขนาดเล็กและมีไฟส่องสว่างแบบ LED ในตัว
- ใช้ซอฟต์แวร์ EZ-CAM

ซอฟต์แวร์ EZ-TTS



ซอฟต์แวร์ EZ-CAM



EZ-500-TTS	
	
<ul style="list-style-type: none"> ■ ใช้ฟังก์ชันของ EZ-500 ■ ใช้ซอฟต์แวร์ EZ-TTS 	

ข้อมูลจำเพาะ

MODEL	EZ-500/EZ-500TTS
Resolution	5.0 Mega pixel(2592x1944)
Camera Sensor	1/4 inch CMOS Sensor
Lens angle	F2.6, 8Cm, 65.1
Focus	Automatic
Zoom	Digital zoom(5X)
Light	Built-in LED
Software	EZ-CAM/EZ-CAM,EZ-TTS
Size & Weight	120x230x120mm , 1.2Kg
Interface	USB 2.0